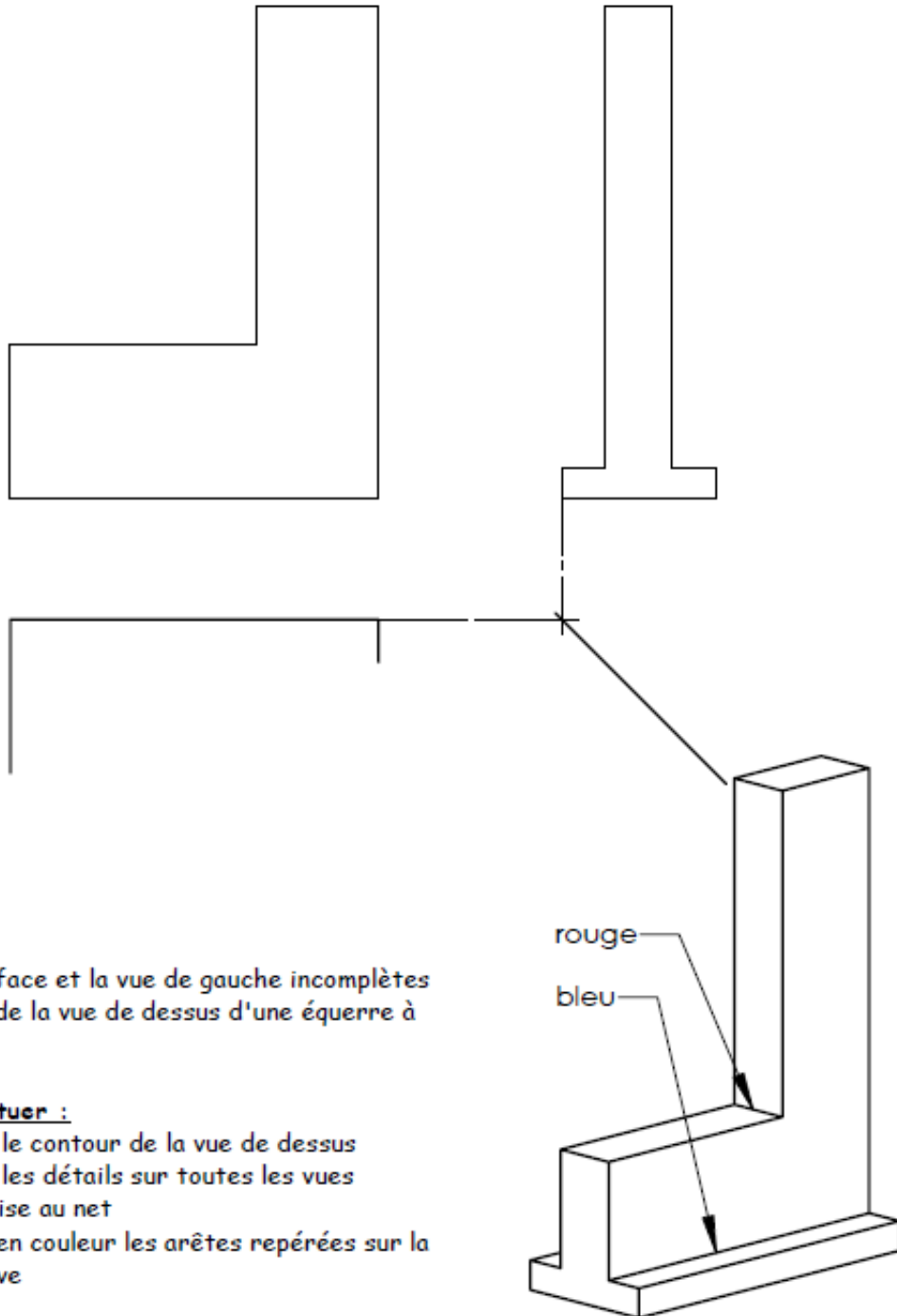




TD - Communication technique - Vues et projections

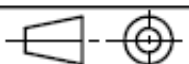


Données :

- la vue de face et la vue de gauche incomplètes
- l'amorce de la vue de dessus d'une équerre à chapeau

Travail à effectuer :

- 1- esquisser le contour de la vue de dessus
- 2- esquisser les détails sur toutes les vues
- 3- faire la mise au net
- 4- repasser en couleur les arêtes repérées sur la perspective



PTSI – Ferdinand Buisson - VOIRON

Nom:

Classe :

Date:

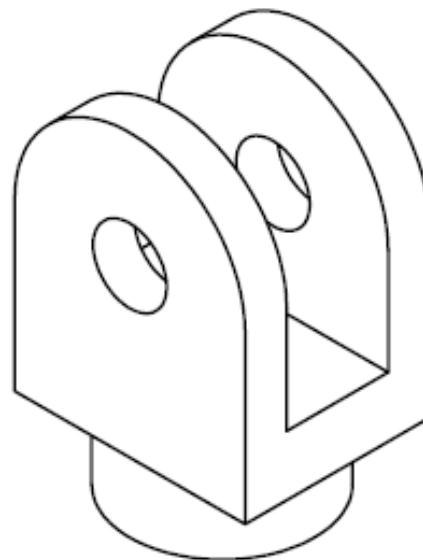
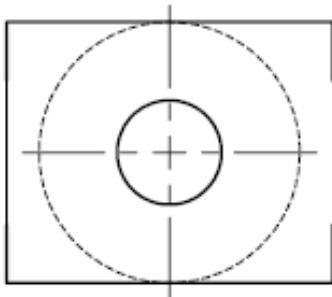
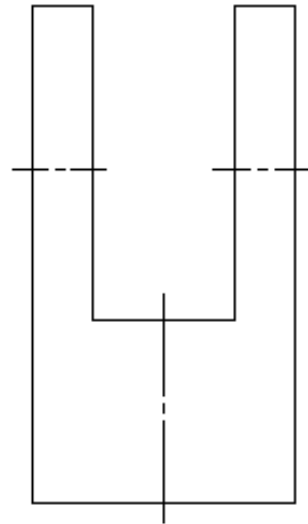
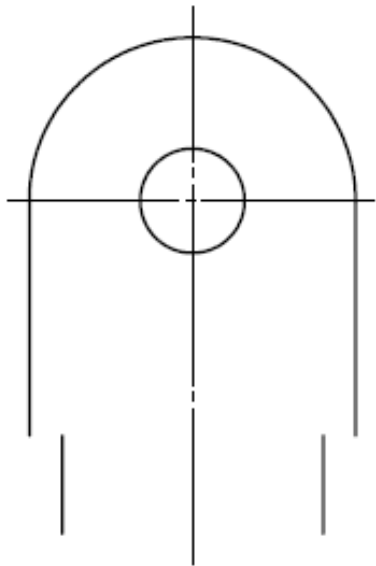
Ech 1

A4

EQUERRE A CHAPEAU



TD - Communication technique - Vues et projections

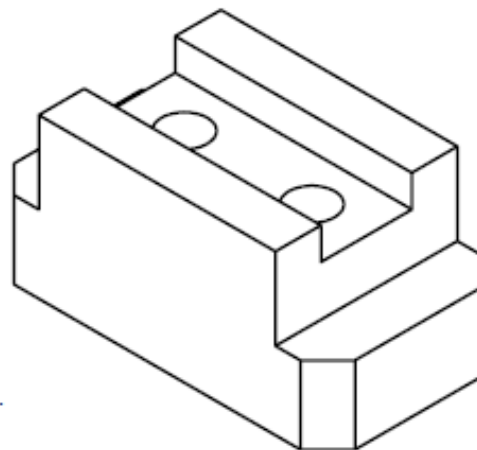
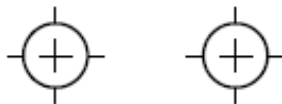
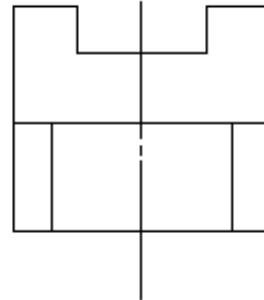
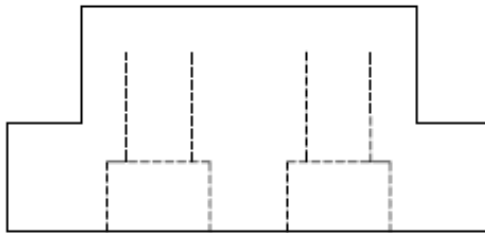


Terminer les trois vues incomplètes.
Représenter toutes les arêtes cachées.

	<h1>ETRIER</h1>	NOM :
		Date :
		Ech.: 1 : 1
PTSI – Ferdinand Buisson - VOIRON		A4



TD - Communication technique - Vues et projections



La vue de face est incomplète,
terminer la vue dessus et la vue de dessus.
Représenter les arêtes cachées sur toutes les vues.

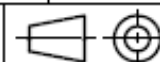
COULISSEAU DE MORS

NOM :

Date :

Ech.: 1 : 1

PTSI – Ferdinand Buisson - VOIRON



A4



TD - Communication technique - Vues et projections

La vue de face est complète,
terminer la vue dessus et la vue de droite.
Représenter toutes les arêtes cachées.

	BRAS DE PINCE	NOM :
		Date :
		Ech.: 2 : 1
PTSI – Ferdinand Buisson - VOIRON		A4

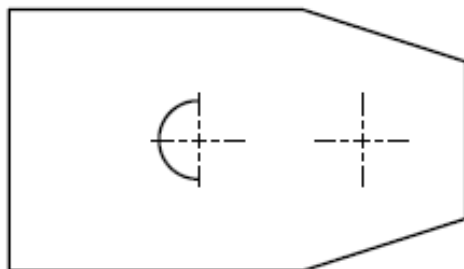
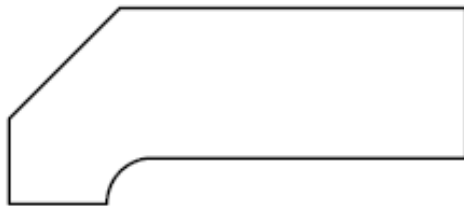
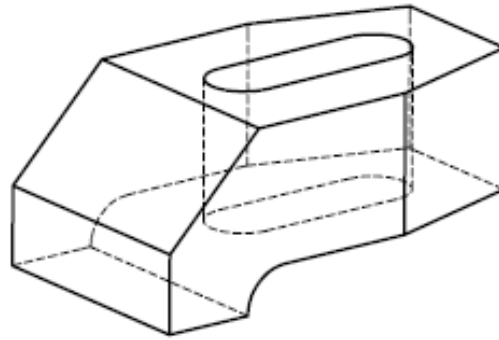


TD - Communication technique - Vues et projections

- 1 - Sur la vue en perspective, colorier les faces de la pièce que l'on voit dans les différentes vues :
 - en rouge la vue de face
 - en bleu la vue de gauche
 - en vert la vue de dessus

- 2 - Sur la vue en perspective, repasser les arêtes vives qui deviendront des traits forts sur les vues de la mise en plan.

- 3 - Compléter le dessin en représentant les traits manquants sur les différentes vues. (ne pas représenter les traits cachés)



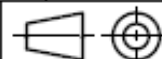
BRIDE DE SERRAGE

NOM :

Date :

Ech.: 1 : 1

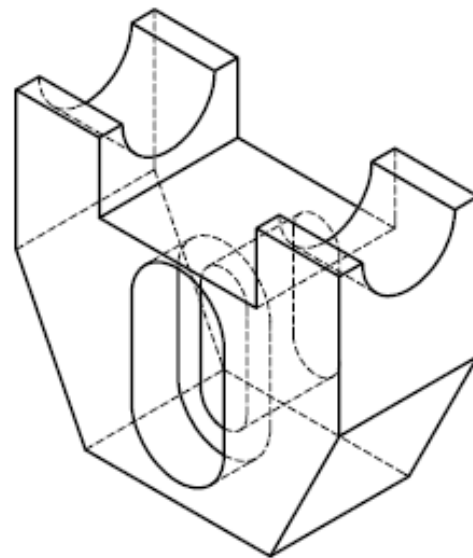
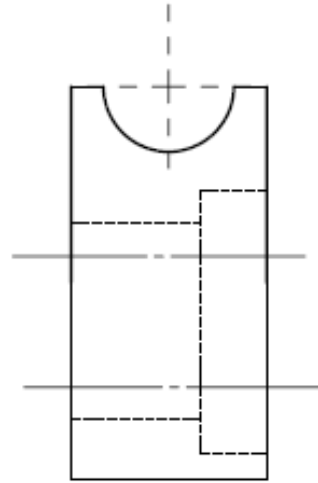
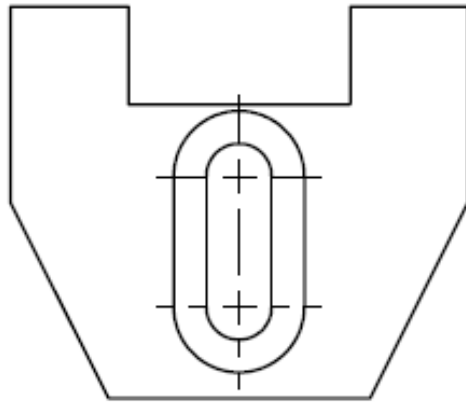
PTSI – Ferdinand Buisson - VOIRON



A4



TD - Communication technique - Vues et projections



On donne :
- la vue de face et la vue de gauche incomplètes
- l'amorce de la vue de dessus

On demande :

- 1-esquisser la vue de dessus
- 2-esquisser les détails sur toutes les vues
- 3-faire la mise au net

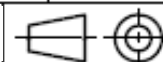
SEMELLE

NOM :

Date :

Ech.:

PTSI – Ferdinand Buisson - VOIRON



A4